

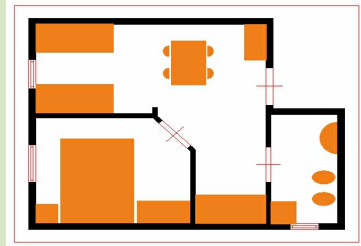
# Piantina del complesso turistico

- |                        |                            |                                |                        |
|------------------------|----------------------------|--------------------------------|------------------------|
| 1 anfiteatro           | 8 bungalow 4 p.            | 15 bar                         | 22 piazzole forfettari |
| 2 parcheggio           | 9 bungalow 5 p.            | 16 bagni piscina               | 23 2ª guardiola        |
| 3 guardiola            | 10 piazzole tende-roulotte | 17 campo polivalente           | 24 lavanderia          |
| 4 reception            | 11 piscina                 | 18 campo da bocce - babylandia | 25 P.-V.M.             |
| 5 ristorante+sala pol. | 12 solarium                | 19 bagni e docce               |                        |
| 6 minimarket           | 13 sala animazione         | 20 camper service              |                        |
| 7 bungalow 3 p.        | 14 palco animazione        | 21 trilocale                   |                        |

Hotspot WiFi

- In servizio
- Fuori servizio

## BUNGALOW 4 P.



70043 MONOPOLI (BA) - Località **CAPITOLO**

C.da Lamandia 13/E - Tel. (+39) 080.801212 - Fax (+39) 080.4120238

[www.residenceatlantide.it](http://www.residenceatlantide.it) - e-mail: [info@residenceatlantide.it](mailto:info@residenceatlantide.it)